



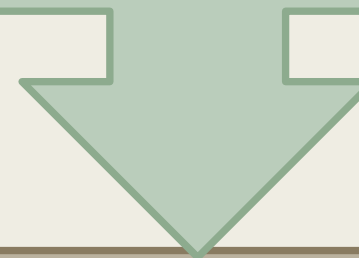
ΕΠΙΧΕΙΡΗΜΑΤΙΚΟΤΗΤΑ & ΑΙ

ΜΒΧ23022 | Τζελέπη Παυλίνα

Ο ΡΟΛΟΣ ΤΗΣ ΤΕΧΝΗΤΗΣ ΝΟΗΜΟΣΥΝΗΣ ΣΤΟ ΣΥΓΧΡΟΝΟ ΕΠΙΧΕΙΡΕΙΝ:



Η τεχνητή νοημοσύνη ως βασικός παράγοντας μετασχηματισμού της σύγχρονης επιχειρηματικότητας στο περιβάλλον της Τέταρτης Βιομηχανικής Επανάστασης



Ουσιαστική επίδρασης της AI:

Στην λειτουργία των επιχειρήσεων

Στην λήψη επιχειρηματικών αποφάσεων

Στην δημιουργία νέων επιχειρηματικών ευκαιριών

ΠΡΟΣΒΑΣΙΜΟΤΗΤΑ ΚΑΙ ΠΡΑΚΤΙΚΗ ΑΞΙΟΠΟΙΗΣΗ ΤΗΣ ΑΙ

Η τεχνητή νοημοσύνη δεν αφορά μόνο μεγάλους οργανισμούς αλλά καθίσταται ολοένα και πιο προσβάσιμη σε μικρομεσαίες επιχειρήσεις και νεοφυή σχήματα.

ΣΤΟΧΟΣ:

- Βελτίωση επιχειρησιακής απόδοσης
- Ενίσχυση στρατηγικής
- Αύξηση επιχειρηματικής ανθεκτικότητας

ΜΕΘΟΔΟΛΟΓΙΑ ΑΝΑΣΚΟΠΗΣΗΣ



Η ανάλυση
υποστηρίχθηκε από
βιβλιομετρικά
εργαλεία
(VOSviewer)

Υιοθετήθηκε
Συστηματική
Ανασκόπηση
Βιβλιογραφίας
(SLR) για τη μελέτη
της σχέσης AI &
Επιχειρηματικότητα
ς

Επιλέχθηκαν 40
peer-reviewed
άρθρα μετά από
δομημένο
φιλτράρισμα

Συμπεριλήφθηκαν
θεωρητικές,
εμπειρικές και SLR
μελέτες

Αναζήτηση σε
Scopus, Web of
Science και
EBSCOhost (2015 –
2025)

Η ΑΙ αντιμετωπίζεται πλέον ως διαμορφωτική δύναμη που επηρεάζει ενεργά και τα τέσσερα διακριτά αλλά αλληλένδετα θεματικά **clusters**, τα οποία αντιστοιχούν σε κρίσιμες φάσεις του επιχειρηματικού κύκλου ζωής:

**Ευκαιρίες
(Opportunity):**

Η ΑΙ ως μηχανισμός αναγνώρισης και δημιουργίας νέων επιχειρηματικών ευκαιριών μέσω δεδομένων και αλγοριθμικής ανάλυσης.

**Λήψη Αποφάσεων
(Decision-making):**

Η συμβολή της ΑΙ στη μείωση της αβεβαιότητας και στην υποστήριξη στρατηγικών επιχειρηματικών επιλογών

**Απόδοση και
Ανάπτυξη
(Performance):**

Η ΑΙ ως μοχλός αποδοτικότητας, καινοτομίας, κλιμάκωσης και ανταγωνιστικού πλεονεκτήματος.

**Εκπαίδευση και
Έρευνα (Education &
Research):**

Ο ρόλος της ΑΙ στον μετασχηματισμό της επιχειρηματικής εκπαίδευσης της επιστημονικής έρευνας και της ηθικής διάστασης του επιχειρείν.



This Photo by Unknown Author is licensed under [CC BY-SA](#)

CLUSTER 1:

ΑΙ ΩΣ ΜΗΧΑΝΙΣΜΟΣ ΑΝΑΓΝΩΡΙΣΗΣ & ΔΗΜΙΟΥΡΓΙΑΣ ΕΥΚΑΙΡΙΩΝ

- Η ΑΙ μετασχηματίζει την επιχειρηματική “ευκαιρία” από στιγμιαία έμπνευση σε **συνεχή, data-driven διαδικασία ανακάλυψης**.
- Μέσω τεχνολογιών **big data, IoT και μηχανικής μάθησης**, καθίσταται δυνατή η ανίχνευση μοτίβων, τάσεων και λανθανουσών αναγκών της αγοράς.
- Ενισχύεται η **ψηφιακή επιχειρηματικότητα** και η λογική της *sensor-based entrepreneurship*, με συνεχή ροή δεδομένων από έξυπνα περιβάλλοντα (π.χ. Wearables, smart cities).
- Η ΑΙ συμβάλλει στον **δυναμικό σχεδιασμό επιχειρηματικών μοντέλων**, ενσωματώνοντας πειραματισμό και iterative learning.
- Πλατφόρμες **AI-enabled crowdsourcing** ενισχύουν τη συλλογική δημιουργία ιδεών και το market validation.
- Η πανδημία COVID-19 λειτούργησε ως **καταλύτης ψηφιακής ανασύνθεσης**, επιταχύνοντας τη χρήση ΑΙ για δημιουργία νέων ευκαιριών.

CLUSTER 2:

ΑΙ ΣΤΗΝ ΛΗΨΗ ΕΠΙΧΕΙΡΗΜΑΤΙΚΩΝ ΑΠΟΦΑΣΕΩΝ



CLUSTER 3:

ΑΙ ΩΣ ΜΟΧΛΟΣ ΑΠΟΔΟΣΗΣ & ΑΝΑΠΤΥΞΗΣ

Στο στάδιο υλοποίησης και scaling, η ΑΙ λειτουργεί ως δομικός καταλύτης επιχειρησιακού μετασχηματισμού

Η αυτοματοποίηση επηρεάζει επαναληπτικές εργασίες και δημιουργεί ανάγκες reskilling και αναδιάρθρωσης ρόλων.

Για τις ΜμΕ, η ΑΙ προσφέρει πρόσβαση σε τεχνολογίες αιχμής χωρίς υψηλό κόστος επένδυσης.

Βελτιώνονται κρίσιμες διαστάσεις: αποδοτικότητα, ταχύτητα, ευελιξία και μείωση κόστους.

Στο μάρκετινγκ και τις πωλήσεις, τα predictive analytics επιτρέπουν προσωποποίηση, καλύτερη στόχευση και βελτιστοποίηση KPIs.

Η ΑΙ υποστηρίζει τη χρηματοοικονομική ανθεκτικότητα μέσω έγκαιρης ανίχνευσης κινδύνων και αποτελεσματικότερης διαχείρισης ροών.

Η υιοθέτηση ΑΙ συνδέεται με καινοτομία, ταχύτερη προσαρμογή και υψηλότερα ποσοστά επιβίωσης.



CLUSTER 4:

**ΕΚΠΑΙΔΕΥΣΗ ΚΑΙ ΕΡΕΥΝΑ
ΩΣ ΕΠΙΤΑΧΥΝΤΕΣ
ΤΗΣ AI-Driven
ΕΠΙΧΕΙΡΗΜΑΤΙΚΟΤΗΤΑΣ**

Η αξιοποίηση της AI δεν αφορά μόνο εργαλεία, αλλά και **δεξιότητες, κουλτούρα και θεσμικό πλαίσιο.**

Η επιχειρηματική εκπαίδευση μετασχηματίζεται μέσω **AI-enabled μάθησης**, προσωποποιημένης υποστήριξης και εκπαιδευτικών analytics.

Χρησιμοποιούνται **προσομοιώσεις και βιωματικά περιβάλλοντα** (AR/VR, intelligent tutoring systems).

Η πανδημία COVID-19 επιτάχυνε τη μετάβαση σε **ψηφιακά και υβριδικά εκπαιδευτικά μοντέλα.**

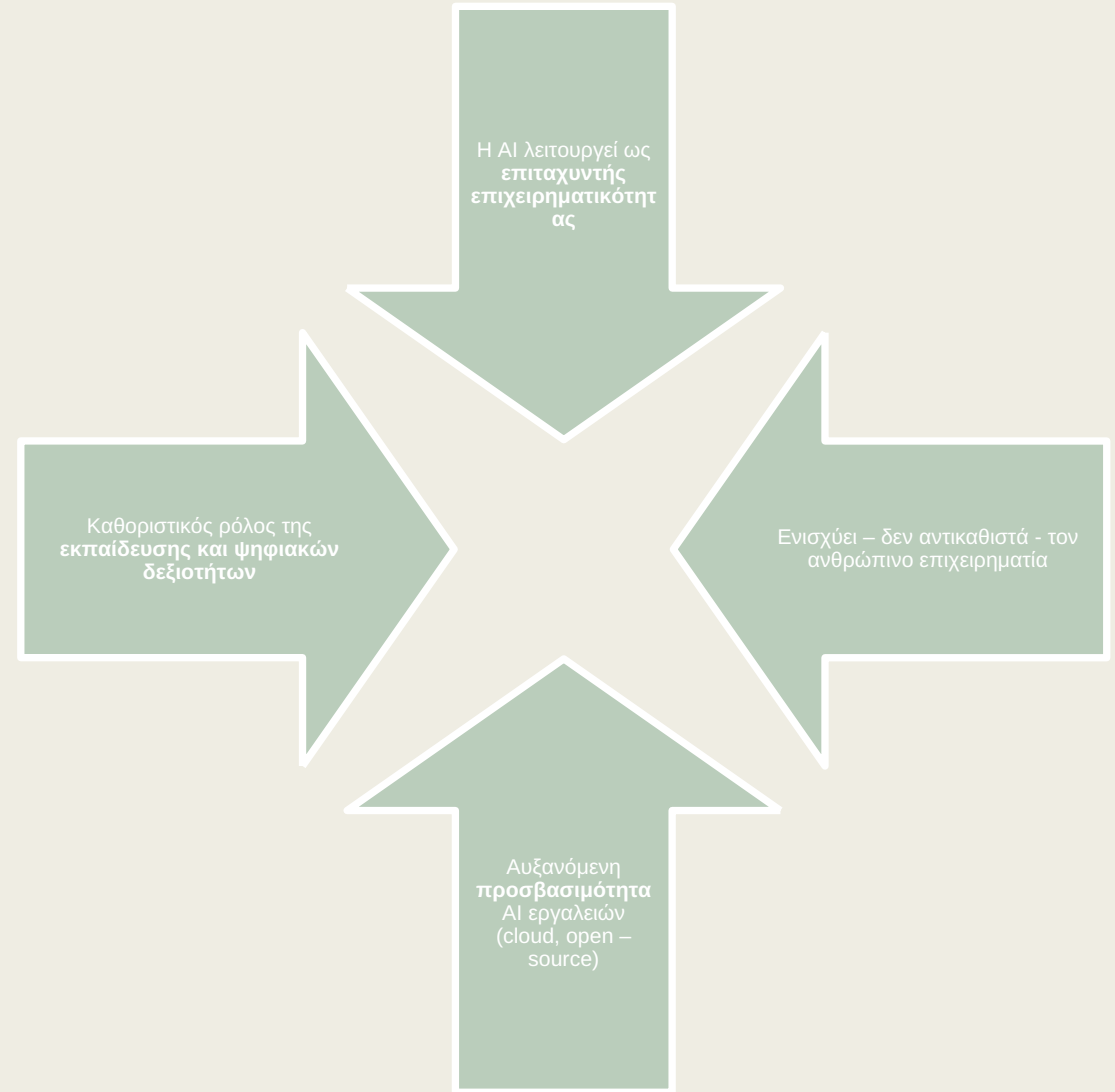
Η έρευνα ενισχύεται από **αλγοριθμικές μεθόδους, big data και αναλυτικές τεχνικές** (π.χ. Social signal processing).

Αναδεικνύεται η **ηθική διάσταση** της AI, με έμφαση σε διαφάνεια, δεοντολογία και κοινωνική υπευθυνότητα.

Εκπαίδευση και έρευνα λειτουργούν σε **συνεξέλιξη**, τροφοδοτώντας ένα υπεύθυνο και βιώσιμο επιχειρηματικό οικοσύστημα.


ΣΗΜΕΙΑ ΣΥΓΚΛΙΣΗΣ, ΣΗΜΕΙΑ ΑΠΟΚΛΙΣΗΣ, ΕΡΕΥΝΗΤΙΚΑ ΚΕΝΑ & ΣΥΜΠΕΡΑΣΜΑΤΑ

Σημεία Σύγκλισης:




Σημεία απόκλισης:


AI ως τεχνικό εργαλείο vs
στρατηγικός
μετασχηματιστικός
παράγοντας



Μείωση αβεβαιότητας vs
εισαγωγή νέων ρίσκων
(bias, black box αλγόριθμοι)



Άνιση γεωγραφική &
κλαδική εφαρμογή



Περιορισμένη εστίαση σε
ΜμΕ

Ερευνητικά & Μεθοδολογικά Κενά:

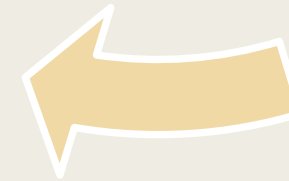
Ανάγκη για
διεπιστημονικ
ές
προσεγγίσεις



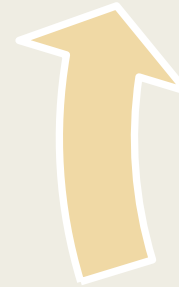
Έλλειψη
εμπειρικών &
διαχρονικών
μελετών



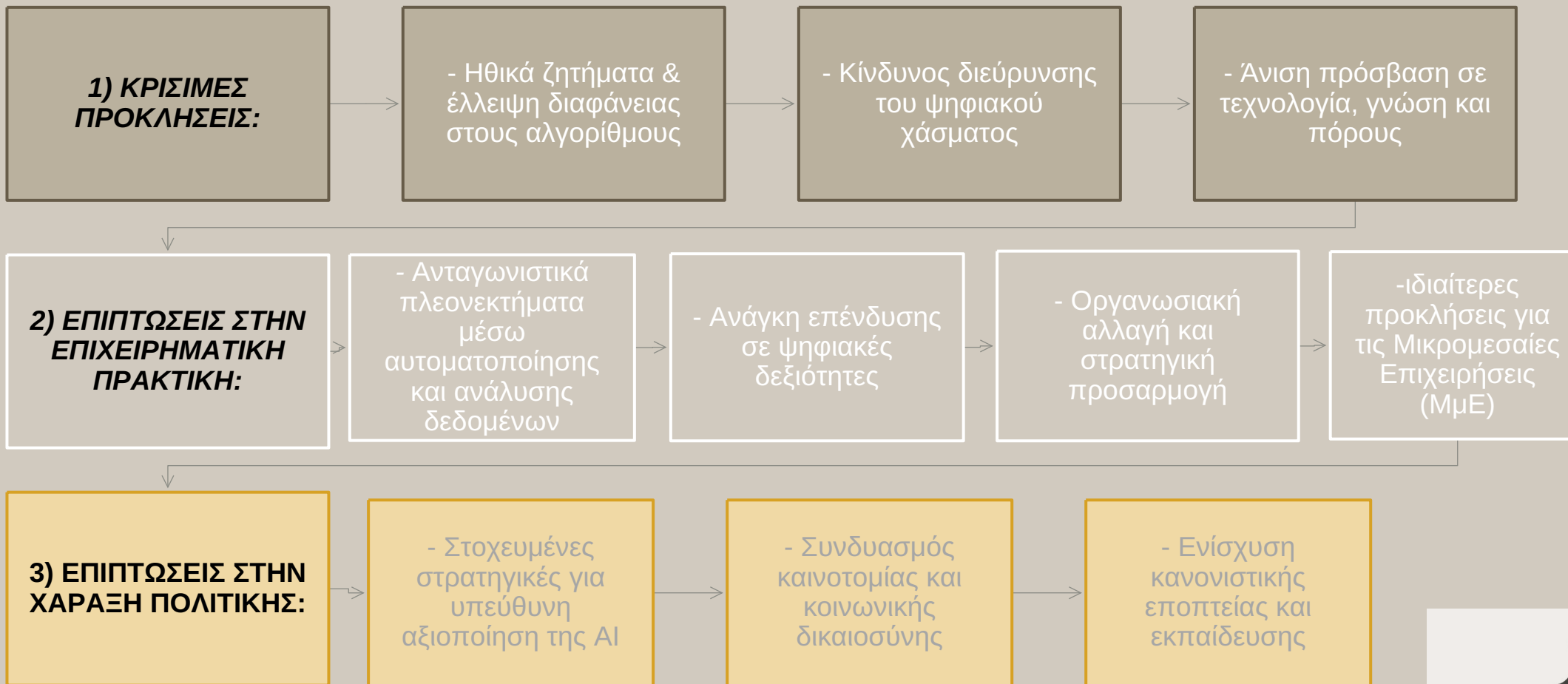
Περιορισμένη
γεωγραφική και
πολιτισμική
αντιπροσώπευ
ση

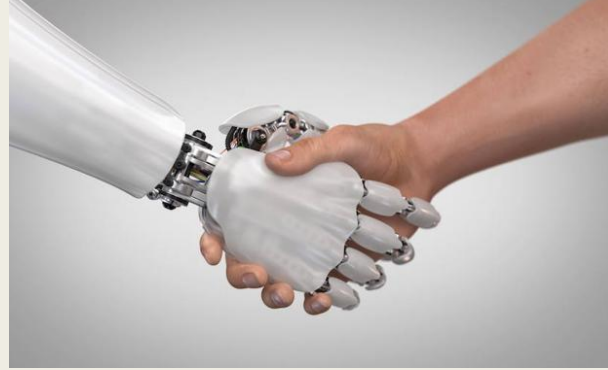


Ανεπαρκής
σύνδεση AI με
ανθρώπινη,
ηθική &
ψυχολογική
διάσταση



ΠΡΟΚΛΗΣΕΙΣ & ΕΠΙΠΤΩΣΕΙΣ ΤΗΣ ΤΕΧΝΗΤΗΣ ΝΟΗΜΟΣΥΝΗΣ ΣΤΗΝ ΕΠΙΧΕΙΡΗΜΑΤΙΚΟΤΗΤΑ:





ΕΠΙΤΑΚΤΙΚΗ ΑΝΑΓΚΗ ΕΝΙΑΙΟΥ ΕΝΝΟΙΟΛΟΓΙΚΟΥ ΠΛΑΙΣΙΟΥ 'ΑΙ & ENTREPRENEURSHIP INTEGRATION FRAMEWORK'

Θέτει τις βάσεις για μια ολιστική κατανόηση της AI-driven επιχειρηματικότητας στο μέλλον γύρω από τις **4 θεμελιώδεις διαστάσεις**:

1) Γνωστική - Ανθρώπινη Διάσταση:

- Συμπληρωματικότητα ανθρώπινης σκέψης και AI
- Ρόλος διαίσθησης, εμπειρίας & δημιουργικότητας
- Συνεργατικός χώρος ανθρώπου – μηχανής στη λήψη αποφάσεων.

2) Οργανωσιακή – Δομική Διάσταση:

- Μετασχηματισμός επιχειρηματικών μοντέλων ηγεσίας
- Ανασχεδιασμός ροών εργασίας και οργανωτικών δομών

3) Κοινωνικοοικονομική Διάσταση:

- Παράγοντες διάχυσης ή περιορισμού AI
- Πρόσβαση σε ευκαιρίες και χρηματοδότηση
- Επιπτώσεις στην ισότητα και τη δομή της αγοράς

4) Ηθική – Κανονιστική Διάσταση:

- Διαφάνεια και υπευθυνότητα αλγορίθμων
- Προστασία δικαιωμάτων καταναλωτών και εργαζομένων
- Ρόλος ρυθμιστικών πλαισίων σε AI-driven επιχειρήσεις