

**Ανάπτυξη Μηχανογραφικού
Συστήματος
για την
"Κατάρτιση Ανέργων
Στα
Μεγάλα Τεχνικά Έργα"**

Λιόντος Ανδρέας

Μεταπτυχιακό Πρόγραμμα Σπουδών MIS

Διπλωματική Εργασία

Στόχος της Διπλωματικής Εργασίας

Στόχος της Διπλωματικής Εργασίας είναι η

- ✓ Ανάλυση
- ✓ Σχεδίαση
- ✓ Ανάπτυξη

ενός εξειδικευμένου Πληροφοριακού Συστήματος για τη μηχανογράφηση του συνόλου των Διαδικασιών και Μεθοδολογιών που ακολουθούνται από τον Ο.Α.Ε.Δ. προκειμένου να υλοποιήσει Προγράμματα Κατάρτισης Ανέργων σε Μεγάλα Τεχνικά Έργα.

Τι είναι τα Προγράμματα Κατάρτισης Ανέργων

- ✓ Είναι μέτρα για την κατάρτιση ανέργων όλων των ηλικιών
- ✓ Εφαρμόζονται στα πλαίσια της πολιτικής που εφαρμόζει ο Ο.Α.Ε.Δ. στους τομείς της Απασχόλησης και της Επιμόρφωσης των ανέργων
- ✓ Αφορούν το καθένα συγκεκριμένες Ειδικότητες Κατάρτισης

Πώς προκηρύσσονται τα Προγράμματα Κατάρτισης Ανέργων

- ✓ Εντάσσονται στα πλαίσια ενεργειών του Ο.Α.Ε.Δ. με τον τίτλο «Έργο Ο.Α.Ε.Δ.»
- ✓ Τα Έργα Ο.Α.Ε.Δ. προκηρύσσονται από τον Ο.Α.Ε.Δ. σε πανελλαδική κλίμακα
- ✓ Προκηρύσσονται 1-2 Έργα Ο.Α.Ε.Δ. το χρόνο

Πώς υλοποιούνται τα Προγράμματα Κατάρτισης Ανέργων

- ✓ Υλοποιούνται από Ιδιωτικούς Φορείς
- ✓ Αφορούν στην απασχόληση ανέργων σε Μεγάλα Τεχνικά Έργα στην υλοποίηση των οποίων συμμετέχει τη συγκεκριμένη στιγμή ο κάθε Ιδιωτικός Φορέας
- ✓ Ο Ο.Α.Ε.Δ. έχει την ευθύνη για τον έλεγχο και την εποπτεία της υλοποίησής τους

Πού αποσκοπούν τα Προγράμματα Κατάρτισης Ανέργων

Δίνουν τη δυνατότητα σε ανέργους να
αποκτήσουν :

- ✓ Επιμόρφωση
- ✓ Κατάρτιση
- ✓ Εξειδίκευση σε επιλεγμένες ειδικότητες
- ✓ Εργασία για ορισμένο χρονικό διάστημα σε Μεγάλα Τεχνικά Έργα

Πού αποσκοπούν τα Προγράμματα Κατάρτισης Ανέργων

Δίνουν κίνητρο στους Ιδιωτικούς Φορείς με τη
μορφή επιδοτήσεων, ώστε να προσφέρουν
σε ανέργους :

- ✓ Εκπαίδευση - Κατάρτιση και Εξειδίκευση σε πραγματικές συνθήκες
- ✓ Απασχόληση για ορισμένο χρονικό διάστημα στα Μεγάλα Τεχνικά Έργα που ο κάθε Ιδιωτικός Φορέας υλοποιεί

Τα Προγράμματα Κατάρτισης Ανέργων έχουν διπλό σκοπό

- ✓ Να ενισχύσουν την Επιμόρφωση, την Κατάρτιση και την Εξειδίκευση των ανέργων καθώς και να δημιουργήσουν ευκαιρίες απασχόλησης
- ✓ Να δώσουν κίνητρα στους Ιδιωτικούς Φορείς ώστε να υλοποιήσουν αντίστοιχα Προγράμματα Κατάρτισης και να τονώσουν την Αγορά Εργασίας

Οντότητες και Διαδικασίες

• Έργο Ο.Α.Ε.Δ.

- ✓ Είναι ενέργεια στα πλαίσια της οποίας υλοποιούνται Προγράμματα Κατάρτισης και Εξειδίκευσης Ανέργων σε Μεγάλα Τεχνικά Έργα
- ✓ Προκηρύσσεται σε πανελλαδική κλίμακα
- ✓ Προκηρύσσονται 1-2 Έργα Ο.Α.Ε.Δ. ετησίως
- ✓ Κάθε Έργο Ο.Α.Ε.Δ. χαρακτηρίζεται και διέπεται από τις «Παραμέτρους Έργου Ο.Α.Ε.Δ.»

• *Μεγάλα Τεχνικά Έργα*

- ✓ Είναι Τεχνικά Έργα
- ✓ Υλοποιούνται από Μεγάλες Τεχνικές Εταιρίες
- ✓ Μπορεί να υλοποιούνται σε περισσότερους από ένα νομούς αλλά πάντως όχι πάνω από τρεις
- ✓ Οι Εταιρίες που συμμετέχουν σε τέτοια Μεγάλα Τεχνικά Έργα, μπορούν να υλοποιήσουν στα πλαίσια αυτών, Προγράμματα Κατάρτισης Ανέργων

• *Εταιρίες*

- ✓ Είναι οι φορείς υλοποίησης των Προγραμμάτων Κατάρτισης
- ✓ Ο Ο.Α.Ε.Δ. τηρεί αρχείο των εταιριών που συμμετέχουν στα Έργα Ο.Α.Ε.Δ.
- ✓ Οι Εταιρίες μπορούν να υλοποιήσουν Προγράμματα Κατάρτισης Ανέργων στα πλαίσια των Μεγάλων Τεχνικών Έργων που είναι σε εξέλιξη και στα οποία συμμετέχουν τη δεδομένη στιγμή

• **Άνεργοι**

- ✓ Απαραίτητη προϋπόθεση η εγγραφή στα μητρώα ανέργων του Ο.Α.Ε.Δ.
- ✓ Δε μπορεί ο ίδιος άνεργος να συμμετέχει σε περισσότερα του ενός προγράμματος κατάρτισης τα οποία ανήκουν στο ίδιο Έργο Ο.Α.Ε.Δ. .

• *Προτάσεις Υλοποίησης Προγραμμάτων Κατάρτισης*

- ✓ Η κατάθεσή τους γίνεται από του Ιδιωτικούς Φορείς
- ✓ Ξεκινά με τη δημοσίευση ενός Έργου Ο.Α.Ε.Δ.
- ✓ Κάθε Ιδ.Φορέας μπορεί να υποβάλλει περισσότερες από μία Προτάσεις με διαφορετικές Ειδικότητες
- ✓ Περιγράφονται λεπτομερώς το Φυσικό και το Οικονομικό μέρος της Πρότασης
- ✓ Αξιολογούνται από τις αρμόδιες επιτροπές του Ο.Α.Ε.Δ.

• **Υποέργο**

- ✓ Κάθε εγκεκριμένη Πρόταση αποτελεί ένα Υποέργο
- ✓ Παρακολουθούνται το Φυσικό και το Οικονομικό Αντικείμενό του
- ✓ Ελέγχεται καθ'όλη τη διάρκεια υλοποίησής του με βάση τις Παραμέτρους Έργου Ο.Α.Ε.Δ.
- ✓ Το αποτέλεσμα αυτών των ελέγχων κρίνει τελικά την επιτυχή ή μη ολοκλήρωσή του

• Παρακολούθηση Υποέργου

- ✓ Μηνιαία Δελτία
- ✓ Πιστοποίηση/Εκκαθάριση Δαπανών βάσει Παραστατικών
- ✓ Εκθέσεις Ελέγχου Εποπτείας
- ✓ Τελικές Εκθέσεις Ελέγχου Εποπτείας

• *Πληρωμές Υποέργου*

- ✓ Γίνεται με τη μορφή 4 Δόσεων
- ✓ Εξαρτάται από τα αποτελέσματα της Παρακολούθησης και του Ελέγχου του Υποέργου
- ✓ Τα ποσά των Δόσεων καθορίζονται από τις Παραμέτρους Έργου Ο.Α.Ε.Δ.
- ✓ Η εξόφληση γίνεται μετά και την ολοκλήρωση της Απασχόλησης των Ανέργων από τις Εταιρίες

Χαρακτηριστικά της Διαδικασίας Υλοποίησης και Παρακολούθησης των Προγραμμάτων Κατάρτισης

- ✓ Σχετικά στατική ως προς τις Παραμέτρους
- ✓ Αρκετή πολυπλοκότητα ως προς τις διαδικασίες
- ✓ Συχνά οι διαδικασίες αλληλοεξαρτώνται
- ✓ Μεγάλος όγκος και ποικιλία πληροφοριών
- ✓ Κατάλληλες πληροφορίες, κατάλληλα κωδικοποιημένες την κατάλληλη στιγμή
- ✓ Ασφαλής διαχωρισμός αρμοδιοτήτων και πληροφοριών

Η ανάπτυξη ενός Πληροφοριακού Συστήματος επιβάλλεται από την ανάγκη για

- ✓ Σωστή καταχώρηση, διαχείριση και διακίνηση μεγάλου όγκου πληροφοριών χωρίς χρονοβόρες γραφειοκρατικές διαδικασίες
- ✓ Ασφαλή διαχείριση και διακίνηση των πληροφοριών
- ✓ Άμεση πρόσβαση σε μεγάλο όγκο ποικιλόμορφων πληροφοριών
- ✓ Εύκολους και έγκυρους ελέγχους
- ✓ Υποστήριξη αυτοματοποιημένων διαδικασιών λήψης αποφάσεων
- ✓ Εγγυημένη ακεραιότητα και ορθότητα των διαδικασιών από την αρχή ως το τέλος

Πληροφοριακό Σύστημα για την Κατάρτιση Ανέργων σε Μεγάλα Τεχνικά Έργα

Είναι ένα ολοκληρωμένο σύστημα

- ✓ Καταγραφής
- ✓ Διαχείρισης
- ✓ Ελέγχου

διαδικασιών και δεδομένων στη διάρκεια ενός Προγράμματος Κατάρτισης.

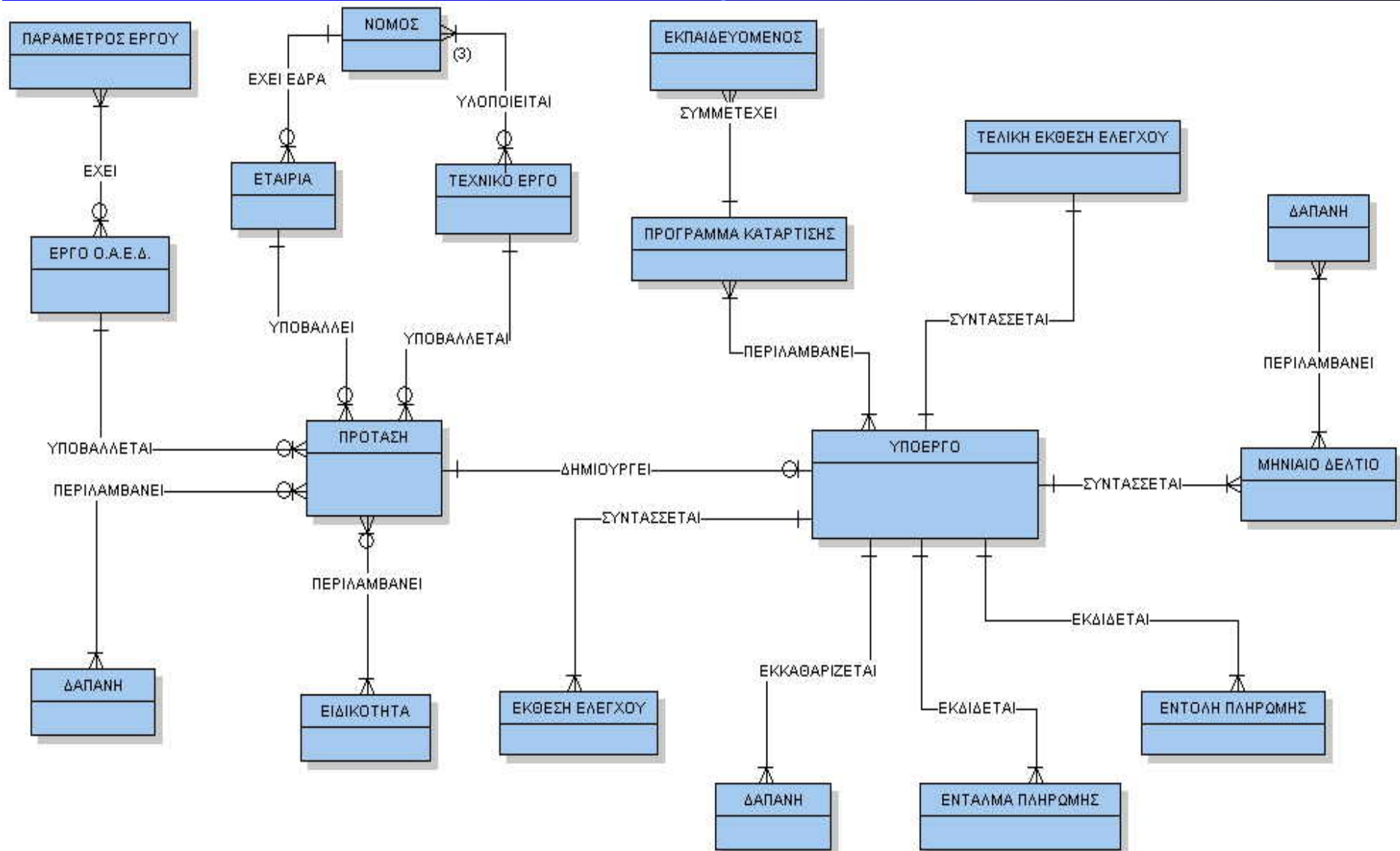
Κύκλος Ζωής Έργου Ο.Α.Ε.Δ.

1. Προκήρυξη Έργου Ο.Α.Ε.Δ.
2. Υποβολή Προτάσεων από τις Εταιρίες
3. Αξιολόγηση Προτάσεων από τον Ο.Α.Ε.Δ.
4. Έναρξη Προγραμμάτων Κατάρτισης των Υποέργων
5. Παρακολούθηση των Υποέργων
6. Πληρωμές
7. Ολοκλήρωση Υποχρεωτικής Απασχόλησης
8. Εξόφληση Υποέργων
9. Ολοκλήρωση Έργου Ο.Α.Ε.Δ.

Διαδικασίες Πληροφοριακού Συστήματος

- ❑ Δημιουργία και διαχείριση Έργων Ο.Α.Ε.Δ. – Μεγάλων Τεχνικών Έργων – Παραμέτρων Έργων Ο.Α.Ε.Δ.
- ❑ Υποβολή Προτάσεων Υλοποίησης Προγραμμάτων Κατάρτισης
- ❑ Αξιολόγηση – Απόρριψη/Έγκριση Προτάσεων (Υποέργα)
- ❑ Έναρξη Προγραμμάτων Κατάρτισης
- ❑ Μηνιαία Δελτία
- ❑ Περιοδικές – Τελικές Εκθέσεις Ελέγχων Εποπτείας
- ❑ Καταχώρηση Δαπανών από Τιμολόγια
- ❑ Εντολές – Εντάλματα Πληρωμών
- ❑ Παρακολούθηση Υποέργου
- ❑ Ασφάλεια και Διαχείριση Χρηστών

Διάγραμμα Οντοτήτων Συσχετίσεων



Υλοποίηση Πληροφοριακού Συστήματος

Για την ανάπτυξη του συστήματος χρησιμοποιήθηκαν :

- Sybase PowerBuilder 8.0 για τη δημιουργία της εφαρμογής (interface)
- MS SQL Server 2000 ως RDBMS

