

ΠΑΝΕΠΙΣΤΗΜΙΟ ΜΑΚΕΔΟΝΙΑΣ  
ΜΕΤΑΠΤΥΧΙΑΚΟ ΠΡΟΓΡΑΜΜΑ ΣΠΟΥΔΩΝ ΣΤΗ ΛΟΓΙΣΤΙΚΗ  
ΦΟΡΟΛΟΓΙΑ ΚΑΙ ΧΡΗΜΑΤΟΟΙΚΟΝΟΜΙΚΗ ΔΙΟΙΚΗΣΗ

# Η εφαρμογή του ESG στις ελληνικές εισηγμένες εταιρίες- η περίπτωση των ελληνικών τραπεζών

**ΑΛΕΞΑΝΔΡΟΣ ΚΑΡΑΦΥΛΛΙΔΗΣ**

A.M.: mas20021

ΕΠΙΒΛΕΠΩΝ ΚΑΘΗΓΗΤΗΣ: ΑΧΙΛΛΕΑΣ ΖΑΠΡΑΝΗΣ

# Η έννοια της βιωσιμότητας

---

**Παρελθόν:** η επιχείρηση είναι μέσο επίτευξης κερδοφορίας για τον επιχειρηματία

---

**Σταδιακή διαπίστωση:** η επιχείρηση είναι μέλος της κοινωνίας και πρέπει να διευρύνει το ρόλο της

---

**Παράλληλα:** διαχρονικά διαπιστώθηκε ότι ο τρόπος λειτουργίας αποσκοπούσε σε βραχυχρόνια κέρδη και όχι σε μακροχρόνια ευημερία - Όχι βιώσιμος τρόπος

---

Η αειφόρος ανάπτυξη και η βιωσιμότητα ενσωματώνονται πλέον στη διαδικασία λήψης αποφάσεων, την εταιρική στρατηγική και κουλτούρα

# Από την βιωσιμότητα στο ESG

## Βιωσιμότητα στο επιχειρηματικό περιβάλλον

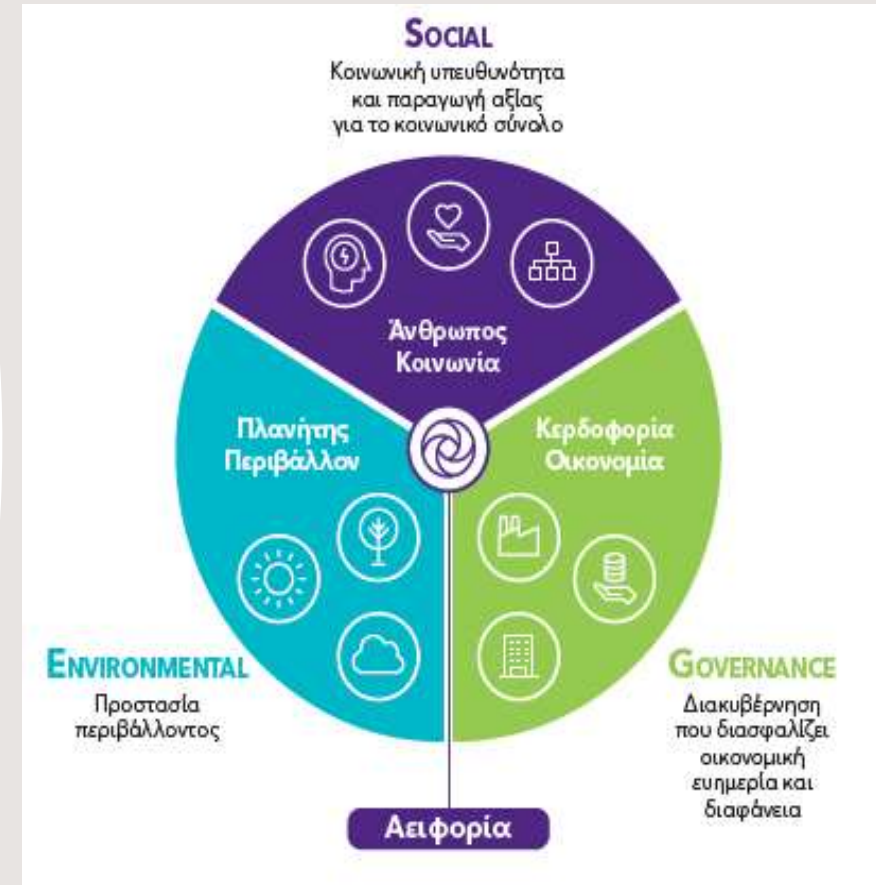
- Υιοθέτηση τρόπου λειτουργίας που να εξασφαλίζει ότι στο μέλλον όλοι οι πόροι που χρησιμοποιούνται και επηρεάζονται από την επιχειρηματική δραστηριότητα θα συνεχίσουν να υπάρχουν (ποσότητα και ποιότητα)

## «Βιώσιμες» πρακτικές για όλους τους συμμετέχοντες

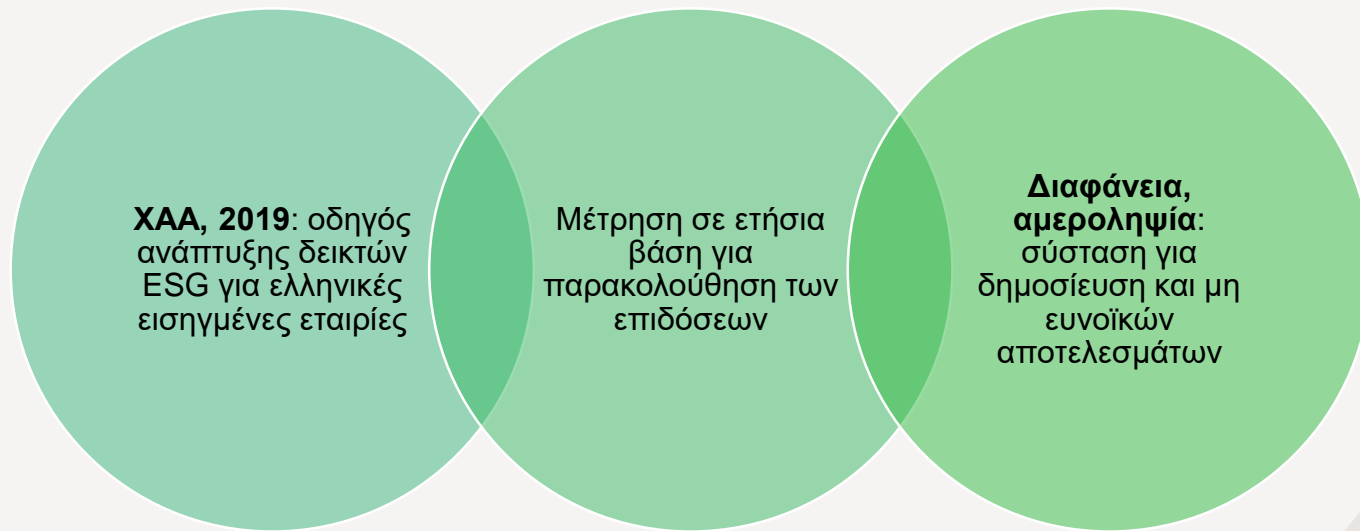
- **Εσωτερικό περιβάλλον:** ηθική και σωστή εταιρική διακυβέρνηση
- **Εξωτερικό περιβάλλον:** Κοινωνία και Περιβάλλον

## Πλαίσιο ESG

- **Φυσικό περιβάλλον:** δείκτες αξιολόγησης εταιρικής συμπεριφοράς ως προς την προστασία του φυσικού περιβάλλοντος και των πόρων που αυτό παρέχει
- **Κοινωνία/ Πολιτισμός:** δείκτες αξιολόγησης του κοινωνικού αντίκτυπου των επιχειρηματικών δραστηριοτήτων
- **Εταιρική Διακυβέρνησης:** αξιολόγηση του βαθμού στον οποίο η εταιρεία διοικείται με γνώμονα τα συμφέροντα όλων των ενδιαφερομένων μερών και όχι αμιγώς των οικονομικών της στόχων



# Το πλαίσιο ESG βάσει του Χ.Α.Α.



## Κατηγορίες δεικτών ESG, ΧΑΑ



## Δομή δεικτών ESG, ΧΑΑ



# Μετάβαση στο ESG



*Βήματα μετάβασης στο ESG από την  
Grant Thornton*



*Βήματα μετάβασης στο ESG από την  
KPMG*

# Η εφαρμογή του ESG στην παγκόσμια αγορά

## Λόγοι υιοθέτησης ESG (ΟΟΣΑ, 2020)

1. Εξασφάλιση υψηλότερων μακρόχρονων αποδόσεων

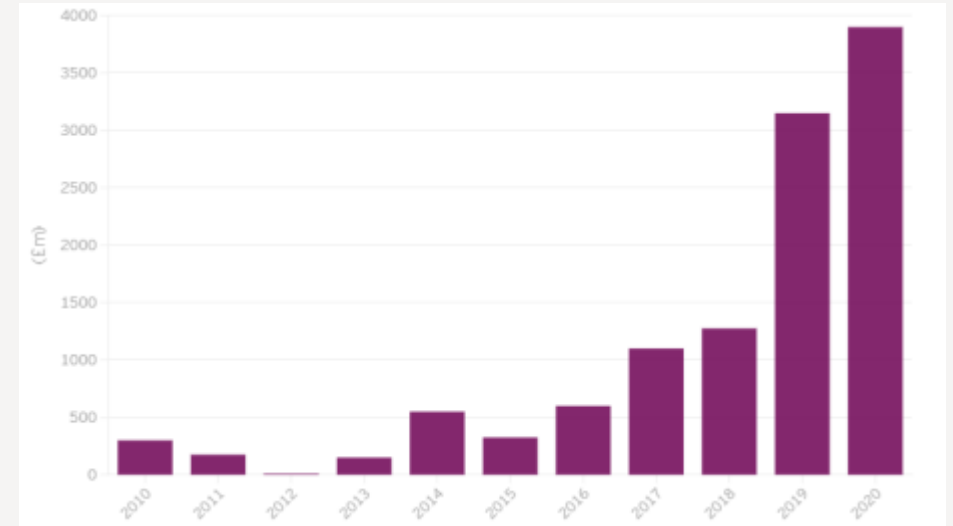
2. Βελτίωση της καλής εικόνας και φήμης

## Τάσεις στην υιοθέτηση ESG (PWC, 2021)

Οι επενδυτές δίνουν βαρύνουσα σημασία στη συνεργασία με επιχειρήσεις που υιοθετούν το ESG

Προκλήσεις κατά την εφαρμογή του πλαισίου και βραχυπρόθεσμα μειωμένα κέρδη

**Πιο διαδεδομένες πρακτικές:** περιορισμός εκπομπών θερμοκηπίου και εξασφάλιση ασφαλούς και δικαίου εργασιακού περιβάλλοντος



Υψος λιανικών πωλήσεων από βιώσιμες- ηθικές επενδύσεις, διεθνώς 2010-2020

# Οι τάσεις στην Ελλάδα





# Μελέτη: Το ESG στον τραπεζικό κλάδο της Ελλάδας

## Λόγοι υιοθέτησης του ESG από τις ελληνικές τράπεζες

Αρχές της δεκαετίας του 2000: αρχικό ενδιαφέρον ελληνικών εταιριών στο ESG- πλειοψηφία αυτών ήταν τράπεζες

Η ενσωμάτωση του ESG βοηθά στην προώθηση του brand image τους ως προηγμένες και εξελιγμένες επιχειρήσεις

Ο ανταγωνισμός στον κλάδο πιέζει για εξελίξεις

Ανάγκη εξυγίανσης του τρόπου λειτουργίας των τραπεζών κυρίως μετά το 2012

Το ESG έδωσε την ευκαιρία καλύτερης και έγκαιρης διαχείρισης χρηματοοικονομικής φύσης κινδύνους (από παράγοντες ESG) για τις τράπεζες

	Ε.Τ.Ε.	Eurobank	Τράπεζα Πειραιώς	Alpha Bank
ESG Rating	34,2 - Υψηλός	15,3 - Χαμηλός	29,0 - Μέτριος	20,9 - Μέτριος
Έκθεση στον κίνδυνο	Μέτρια	Μέτρια	Υψηλή	Μέτρια
Διαχείριση κινδύνου	Ικανοποιητική	Δυνατή	Δυνατή	Δυνατή

**Σύγκριση των τεσσάρων μεγαλύτερων συστημικών τραπεζών της Ελλάδας σε βαθμολόγηση ESG (Sustainalytics)**

# Εθνική Τράπεζα της Ελλάδος (ΕΤΕ)

## Περιβάλλον



- Να ηγηθεί της αγοράς σε ζητήματα που αφορούν τη χρηματοδότηση για βιώσιμη διαχείριση της ενέργειας,
- Να επιταχύνει τη μετάβαση σε μία πιο βιώσιμη οικονομία,
- Να αποτελέσει την τράπεζα πρότυπο για τα ελληνικά δεδομένα για περιβαλλοντικά φιλικές πρακτικές

## Κοινωνία



- Να προωθεί την διαφορετικότητα και την συμμετοχή όλων,
- Να προωθεί την πρόσβαση στη δημόσια υγεία και την ευημερία,
- Να προωθεί την Ελληνική κληρονομιά, κουλτούρα και δημιουργικότητα,
- Να προστατεύει και να προωθεί την επιχειρηματικότητα και την καινοτομία,
- Να υποστηρίζει την ευημερία μέσω μάθησης και ψηφιακής καταξίωσης.

## Διακυβέρνηση



- Να εμμένει στα υψηλότερα πρότυπα εταιρικής διακυβέρνησης

Απουσία δημοσίευσης δεικτών ESG και διαχρονικών επιδόσεων!

# Eurobank

## ΕΠΙΔΟΣΕΙΣ ESG για το 2020

### Περιβάλλον:

- 34% μείωση σε κατανάλωση ενέργειας από το 2014 έως το 2020,
- 67% μείωση σε εκπομπές αερίων θερμοκηπίου την ίδια περίοδο,
- 800% αύξηση πελατών που χρησιμοποιούν την υπηρεσία e-Statement κατά τα πρόσφατα έτη,
- 57% μείωση σε προμήθεια χαρτιού την ίδια περίοδο,
- Όλες οι κάρτες που εκδίδονται είναι μόνο βιοδιασπώμενες.

### Κοινωνία:

- 60% του προσωπικού σε κεντροποιημένες θέσεις εργάζονταν εξ αποστάσεως καθημερινά,
- 46% αύξηση από το 2019 για επενδύσεις σε δράσεις ΕΚΕ (Εταιρική κοινωνική ευθύνη),
- Ισόρροπη εκπροσώπηση των δύο φύλων σε διοικητικές θέσεις.

### Διακυβέρνηση:

- Επιτροπή Δεοντολογίας στη Eurobank,
- Εφαρμογή και δέσμευση λειτουργίας σύμφωνα με τις Αρχές Υπεύθυνης Τραπεζικής UNEP FI,
- Ένταξη σε περισσότερους δείκτες αξιολόγησης επίδοσης ESG από ανεξάρτητους φορείς,
- Άριστη προστασία και ασφάλεια δεδομένων.

### ESG ratings

	2017	2018	2019	2020	2021
MSCI ESG Rating	B	BB	BB	BB	BBB
Sustainalytics	—	—	—	28.5	15.3
S&P Global	37	45	33	32	48
FTSE4Good Emerging Index	✓	✓	✓	✓	✓
ISS ESG Quality Score*	—	—	Environment: 2 Social: 3 Governance: 5 Sept 2020	Environment: 2 Social: 3 Governance: 5 Feb 2021	Environment: 2 Social: 3 Dec 2021
Vigeo Eiris	—	—	—	—	38

\* (ISS ESG score 1-10, 1 indicates lower risk and better disclosure)

# Τράπεζα Πειραιώς

## Επιδόσεις ESG το 2020

**Χρηματοοικονομικό κεφάλαιο:** χρηματοδοτήσεις σε έργα ΑΠΕ που συντελούν σε αποφυγή 4 εκατ. τόνων διοξειδίου του άνθρακα

**Φυσικό κεφάλαιο:** 100% ΑΠΕ για τη λειτουργία των κτιρίων της τράπεζας, μείωση 23,7% του διοξειδίου του άνθρακα και μείωση κατανάλωσης ενέργειας κατά 23,4%

**Κοινωνικό και πολιτιστικό κεφάλαιο:** επενδύσεις για κοινωνία- πολιτισμό ύψους 1,5% των λειτουργικών εξόδων

**Ανθρώπινο κεφάλαιο:** το ποσοστό των γυναικών που συμμετέχουν στην υψηλή ιεραρχία αυξάνεται

**Παραγωγικό κεφάλαιο:** κατά 95% αύξηση των συναλλαγών των πελατών από ψηφιακά κανάλια

**Άυλο κεφάλαιο:** εξειδίκευση σε θέματα ESG

Δείκτες αειφορίας	2021	2020
CDP	Level: Management Score: B	Level: Leadership Score: A
MSCI ESG Research	Level: BBB Score 4.3/10	Level: BBB Score 4.3/10
oekom Research	Level: Medium Score: C-	Level: Medium Score: C-
ISS Corporate Solutions - Environmental & Social Quality Score	Score: 1/10 (1 is highest)	Score: 1/10* (1 is highest)
ISS Governance Score	Score: 4/10 (1 is highest)	Score: 7/10 (1 is highest)
Forum Ethibel	Member: Ethibel EXCELLENCE Investment Register & Ethibel Pioneer	Member: Ethibel EXCELLENCE Investment Register & Ethibel Pioneer
Bloomberg Gender Equality Index	✓	-
Europe's Climate Leaders FT	✓	-

\* Ιανουάριος 2021

# Alpha Bank

## ESG ΑΞΙΟΛΟΓΗΣΕΙΣ

	2019	2020	2021
MSCI ESG Rating (κλίμακα αξιολόγησης CCC-AAA)	A	AA	AA
ATHEX ESG Index	-	-	✓
FTSE4Good Emerging Index	✓	✓	✓
ISS ESG Quality Score (βαθμολογία 1-10, 1 υποδεικνύει χαμηλότερο κίνδυνο και καλύτερη διαφάνεια)	Π: 1 Κ: 2 Δ: 9 Οκτώβριος 2019	Π: 1 Κ: 2 Δ: 4 Δεκέμβριος 2020	Π: 1 Κ: 2 Δ: 6 Δεκέμβριος 2021
Vigeo Eiris Best Emerging Market Performers	✓	✓	✓
Climate Change CDP	C	C	B-
Bloomberg Gender Equality Index	✓ (Index 2020)	✓ (Index 2021)	✓ (Index 2022)

## ΠΕΡΙΒΑΛΛΟΝ

	2019	2020	2021
Κατανάλωση ενέργειας εντός του Οργανισμού (MWh)	66.414	59.627	53.059
Ποσοστό ηλεκτρικής ενέργειας που προέρχεται από Ανανεώσιμες Πηγές Ενέργειας (%) <sup>2</sup>	92	100	98
Άμεσες εκπομπές (Scope 1) (tn CO2 eq) <sup>2</sup>	2.098	1.793	1.514
Έμμεσες εκπομπές (Scope 2) (tn CO2 eq) <sup>2</sup>	36.356	32.638	28.316
Συνολικές έμμεσες εκπομπές (Scope 3) (tn CO2 eq) <sup>2</sup>	-	548.648	497.006
Κατανάλωση πόσιμου νερού (m3) <sup>2</sup>	76.919	60.505	41.983
Ποσότητα χαρτιού που ανακυκλώθηκε (tn)	84	494	726
Ποσοστό ανακύκλωσης αναλωσίμων εκτυπωτών (%) <sup>2</sup>	81	110	149
Σύνολο απορριμμάτων που ανακυκλώθηκαν (tn) <sup>2</sup>	632	585	835
Ποσοστό χρεωστικών και πιστωτικών καρτών για τις οποίες αποστέλλεται ηλεκτρονικός μηνιαίος λογαριασμός (e-statements) (%)	-	45	48
Νέες χρηματοδοτήσεις για έργα ανανεώσιμων πηγών ενέργειας κατά τη διάρκεια του έτους (εκατ. Ευρώ)	-	179	161
ISO 14001 (Σύστημα Περιβαλλοντικής Διαχείρισης)	✓	✓	✓

## ΚΟΙΝΩΝΙΑ

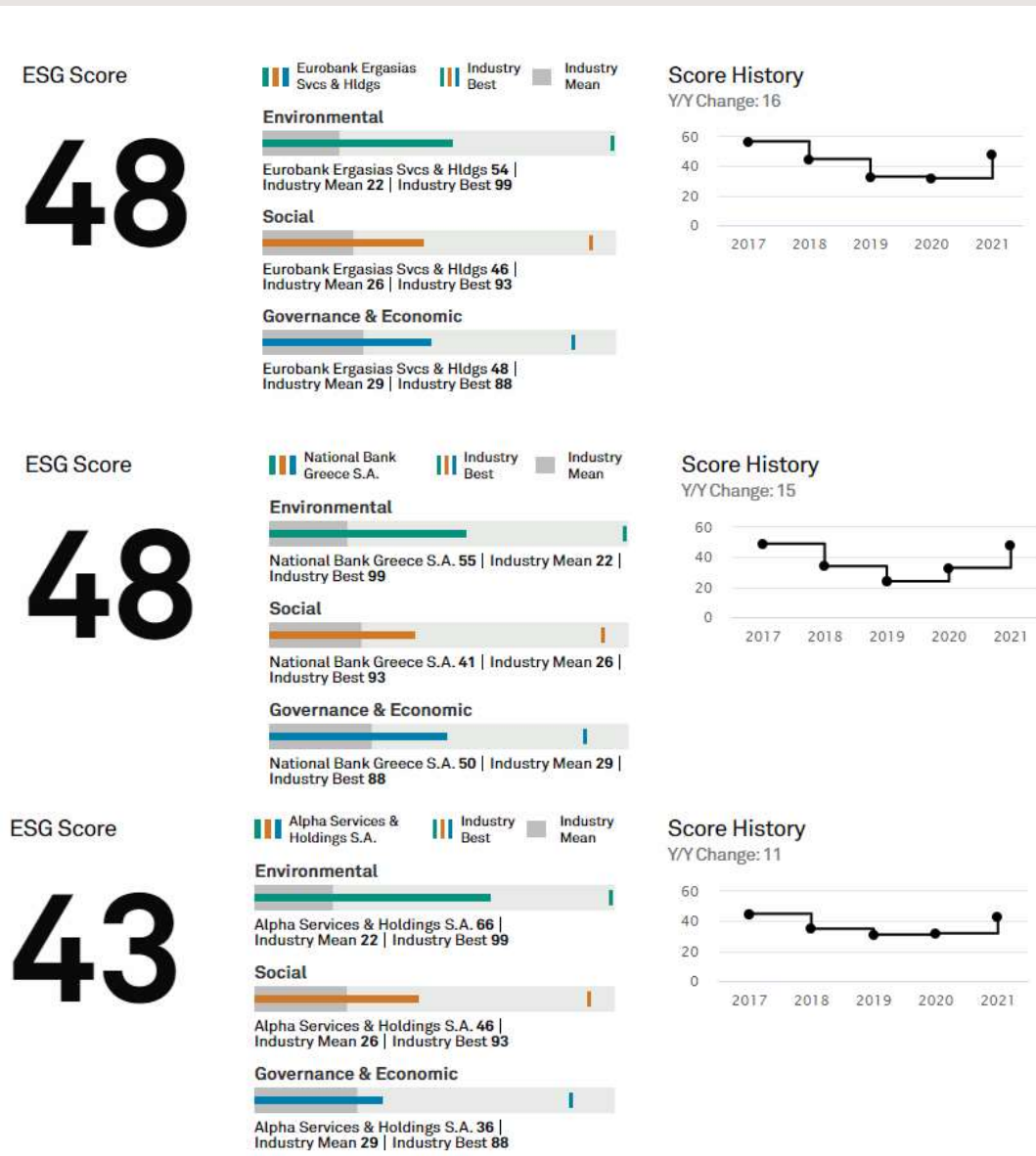
	2019	2020	2021
Αριθμός Εργαζομένων	10.530	10.528	8.939
Ποσοστό Εργαζομένων που καλύπτεται από Συλλογικές Συμβάσεις Εργασίας (%)	76	68	72
Γυναίκες Εργαζόμενες (%)	59	60	62
Γυναίκες Εργαζόμενες σε Διευθυντικές θέσεις(%)	42	43	43
Εργαζόμενοι με αναπηρία (ΑμεΑ)	136	120	88
Μισθολογική διαφορά μεταξύ των δύο φύλων στο που συμπεριλαμβάνονται στο ανώτατο 10% των Εργαζομένων, βάσει των συνολικών αποδοκών (% υπέρ των ανδρών) <sup>4</sup>	-	-	22,6
Μισθολογική διαφορά μεταξύ των δύο φύλων που συμπεριλαμβάνονται στο κατώτερο 90% των Εργαζομένων, βάσει των συνολικών αποδοκών (% υπέρ των ανδρών) <sup>4</sup>	-	-	16,9
Αναλογία αμοιβής Διευθύνοντος Συμβούλου- Εργαζομένων <sup>5</sup>	12,72:1	10,83:1	11,4:1
Δείκτης κινητικότητας Εργαζομένων (%)	15 <sup>6</sup>	13,3 <sup>6</sup>	14
Ανθρωποώρες εκπαίδευσης	238.980	138.261	253.382
Εκπαίδευση Εργαζομένων (ώρες εκπαίδευσης ανά εργαζόμενο)	23	13	28
Δαπάνες εκπαίδευσης Εργαζομένων (εκατ. Ευρώ)	-	1,27 <sup>6</sup>	1,78
Αριθμός τραυματισμών	4	1	6
Αριθμός θανάτων	0	0	0
Ποσοστό Καταστημάτων που είναι προσβάσιμα σε ΑμεΑ (%)	71	74	76
ΑΤΜ με ειδικές ρυθμίσεις για άτομα με προβλήματα όρασης (%)	14	19	20
Ποσοστό εγχρήματων συναλλαγών που πραγματοποιήθηκαν μέσω ψηφιακών δικτύων κατά τη διάρκεια του έτους (%)	85	90	93

## ΕΤΑΙΡΙΚΗ ΔΙΑΚΥΒΕΡΝΗΣΗ

	2019	2020	2021
<a href="#">Κώδικας Δεοντολογίας</a>	✓	✓	✓
<a href="#">Κώδικας Εταιρικής Διακυβέρνησης</a>	✓	✓	✓
<a href="#">Πολιτική Προστασίας Δεδομένων Προσωπικού Χαρακτήρα</a>	✓	✓	✓
<a href="#">Πολιτική και Διαδικασίες Αναφορών</a>	✓	✓	✓
<a href="#">Πολιτική Εταιρικής Υπευθυνότητας</a>	✓	✓	✓
<a href="#">Πολιτική Περιβαλλοντικής Διαχείρισης Ομίλου</a>	✓	✓	✓
<a href="#">Πολιτική για την Πρόληψη και Καταστολή της Νομιμοποίησης Εσόδων από Εγκληματικές Δραστηριότητες και της Χρηματοδότησης της Τρομοκρατίας</a>	✓	✓	✓
<a href="#">Πολιτική Αποδοκών για την Alpha Υπηρεσιών και Συμμετοκών και τις άλλες Εταιρίες του Ομίλου</a>	✓	✓	✓
Πολιτική Διαφορετικότητας	-	✓	✓
Πολιτική κατά της δωροδοκίας και της διαφθοράς	-	✓	✓
Ποσοστό γυναικών στο Διοικητικό Συμβούλιο (%)	8,3	15,38	17
Ποσοστό μη εκτελεστικών μελών Διοικητικού Συμβουλίου (%)	69	85	83
Καταδικαστικές αποφάσεις εις βάρος της Ανώτατης Διοίκησης για οποιοδήποτε αδίκημα διαφθοράς	0	0	0
Καταδικαστικές αποφάσεις σε βάρος της Ανώτατης Διοίκησης για οποιοδήποτε περιστατικό καταπίεσης των ανθρωπίνων δικαιωμάτων κατά τη διάρκεια του έτους	0	0	0
Εποπτεία βιώσιμης ανάπτυξης σε επίπεδο επιτροπής Διοικητικού Συμβουλίου	-	-	✓
Εξωτερική διασφάλιση δημοσιευμένων μη-χρηματοοικονομικών πληροφοριών (βλ. ετήσιο Απολογισμό Βιώσιμης Ανάπτυξης)	✓	✓	✓

# Σύγκριση των δεικτών επίδοσης ESG των τεσσάρων τραπεζών

## S&P Global ESG Scores



*Eurobank*

•Τράπεζα Πειραιώς: αδυναμία πρόσβασης στις επιδόσεις

*ETE*

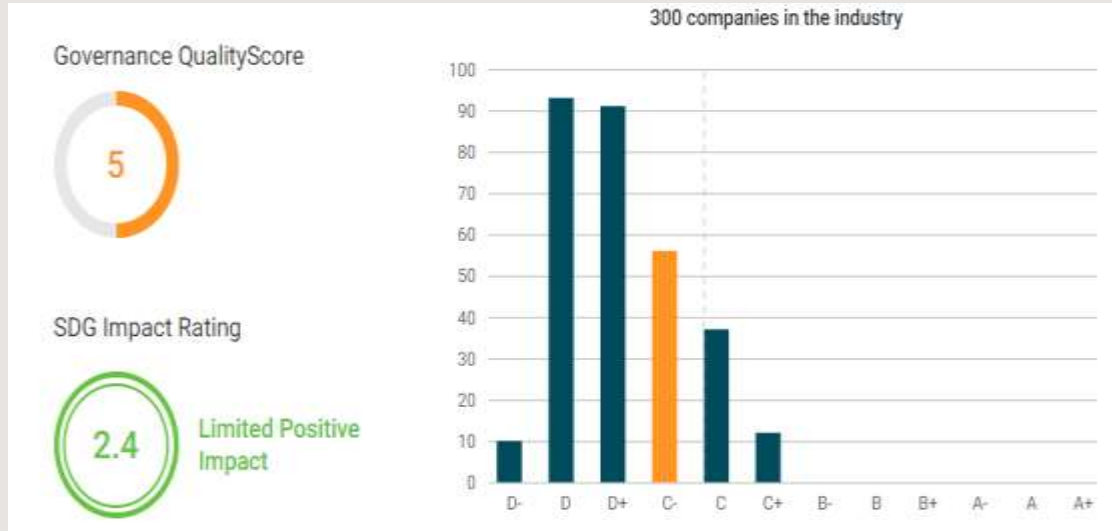
•Eurobank και ETE: καλύτερες επιδόσεις στον άξονα του Περιβάλλοντος, μετά της Διακυβέρνησης και τέλος της Κοινωνίας

*Alpha Bank*

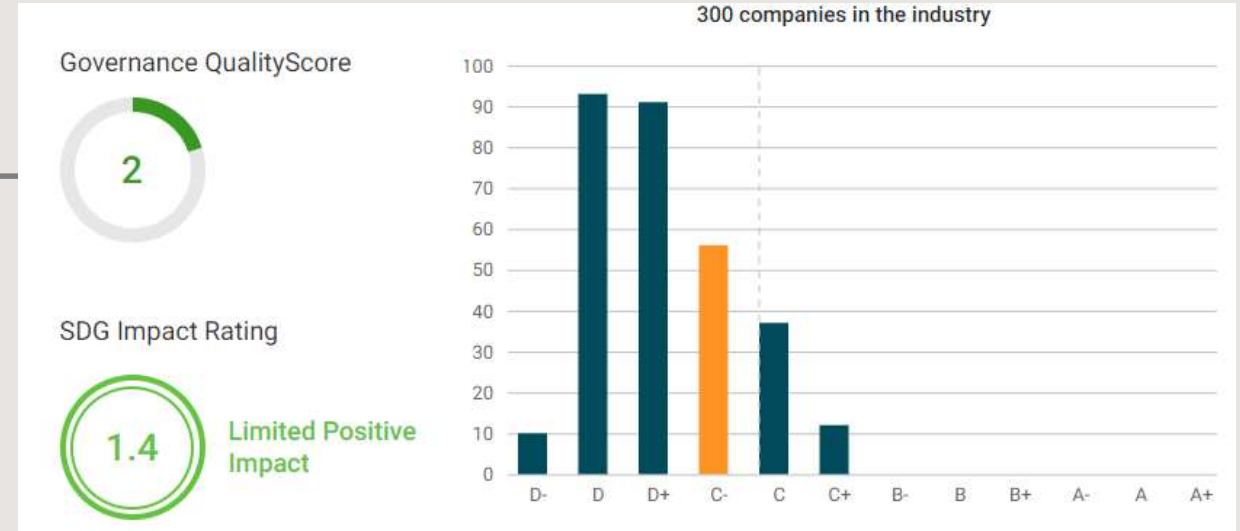
•Alpha Bank: χαμηλές επιδόσεις στη Διακυβέρνηση



# ISS ESG Rating



*Eurobank*



*ETE*



*Τράπεζα Πειραιώς*

Governance Quality Score

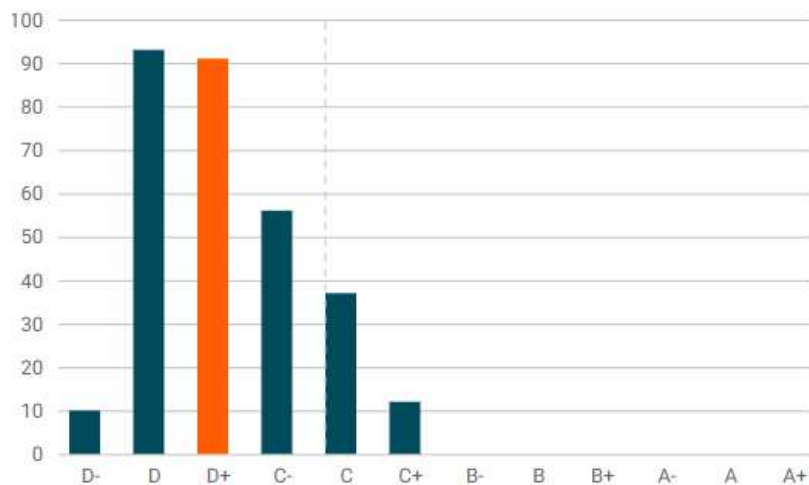


SDG Impact Rating



Limited Positive Impact

300 companies in the industry



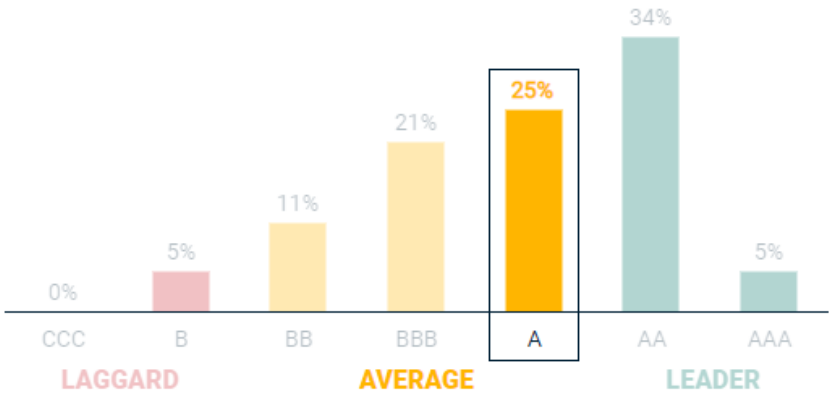
*Alpha Bank*

•Καλύτερη επίδοση στη Διακυβέρνηση ESG: Eurobank

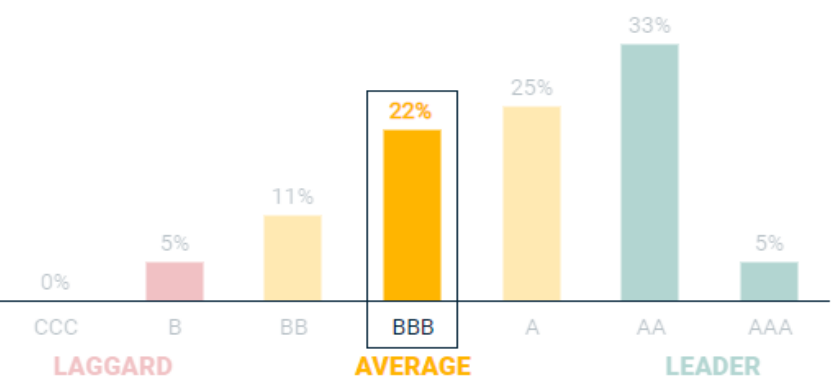
•Υψηλότερος θετικός αντίκτυπος σε Κοινωνία και Περιβάλλον: Τράπεζα Πειραιώς

•Χαμηλότερη βαθμολογία: Alpha Bank

# Δείκτης MSCI ESG Ratings



Alpha Bank



Eurobank, ETE

• Τράπεζα Πειραιώς:  
αδυναμία πρόσβασης  
στις επιδόσεις



• Eurobank και ΕΤΕ:  
βαθμολόγηση  
«μέτρια»



• Alpha Bank:  
βαθμολόγηση  
«υψηλή»

# Συμπεράσματα

Οι επιχειρήσεις (κυρίως μεγάλου μεγέθους) αφήνουν το αποτύπωμά τους στον τρόπο με τον οποίο η κοινωνία λειτουργεί

Το τρίπτυχο του ESG αποτελεί την κορωνίδα των στρατηγικών βιωσιμότητας των σύγχρονων επιχειρήσεων

Φιλοσοφία ESG: περιορισμός αρνητικής επίδρασης σε Κοινωνία και Περιβάλλον με ταυτόχρονη προώθηση της οικονομικής ευημερίας της εταιρίας

Κρισιμότητα ενσωμάτωσης ESG στις τράπεζες: βασικός μηχανισμός επιρροής και διαμόρφωσης των οικονομικών συνθηκών σε μία αγορά + μεγάλοι μεγέθους εταιρίες με αντίκτυπο σε Περιβάλλον και Κοινωνία

Ελλάδα: περιορισμένη εφαρμογή του ESG, αυξημένο ενδιαφέρον διαχρονικά

Μελέτη επιδόσεων ESG των 4 ελληνικών συστημικών τραπεζών: οι δείκτες παρουσιάζουν διαφορές λόγω διαφορετικών κριτηρίων μέτρησης επιδόσεων

Γενική εικόνα: η Eurobank έχει υψηλές επιδόσεις στο ESG, η Alpha Bank χαμηλές επιδόσεις στη Διακυβέρνηση

Και οι 4 τράπεζες διαχρονικά εξελίσσονται και επενδύουν σε τομείς ESG

# Περιορισμοί

Μελέτη βάσει δευτερογενών πηγών: η πρόσβαση σε ποσοτικές πληροφορίες για το ESG είναι ακόμη αδύνατη στην Ελλάδα

Κάθε τράπεζα δημοσιεύει πληροφορίες για το ESG με δικό της τρόπο: έλλειψη ενός οργανωμένου και ενιαίου τρόπου παροχής των σχετικών πληροφοριών

**Σας ευχαριστώ!**